

VOL.1

高性能の家に住みたい方にお勧め！

SW スーパーウォール工法

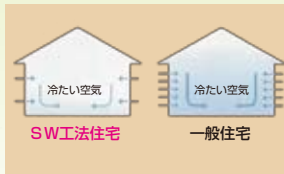
のびやかな空間、心地よい空気、家族の安心…

ご家族が心からくつろげる住まいとは…この永遠のテーマに、私たちは「スーパーウォール工法」という、独自の木造軸組+パネル構造でお応えいたします。高品質パネルですっぽりと包み込まれた生活空間は、地震などへの安心感をもたらすほか、温湿度・換気・遮音など、住宅性能のあらゆる面で快適な住まいを実現。さらに、自由設計でこだわりのスタイリッシュな外観、ご家族のライフスタイルにあった間取りプランを実現できます。ご家族みんなの満足を内包する住まい、それがスーパーウォール工法住宅です。

建物全体をすっぽり包む、
発砲ポリウレタン断熱材

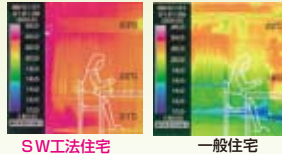


気密性の高いSW工法住宅は、
部屋の上下温度差が少ない



SW工法で実現する、
快適な高気密・高断熱住宅

壁面温度熱画像による部屋の上下温度差の
比較：実在住宅測定例



SW工法住宅 一般住宅



〈施工例〉駒ヶ根市 理容室CLAP様



お問い合わせ頂ければ、ご案内致します。お気軽にどうぞ！

【暮らしをトータルサポート】◆注文住宅 ◆リフォーム ◆エクステリア ◆不動産



人・環境・そして心に優しい住まいづくり

赤穂建設株式会社

〒399-4102 長野県駒ヶ根市飯坂1-10-38

☎0265-83-7181

ブログ更新中

赤穂建設

検索

<http://www.akahokk.com>

- 建設業許可番号/長野県知事許可(特-18)第2641号
- 二級建築士事務所登録番号/長野県知事登録(上伊)E第86141号
- 宅地建物取引業者免許番号/長野県知事登録(13)第131号

VOL.2

土地活用をお考えの方にお勧め！

コンパクト・低投資型賃貸住宅

限られた空間を効率よく利用価値の高いものに



コンパクトをコンセプトに、60坪ほどの狭小地にも対応した新しい形の賃貸住宅です。さらに、低価格により抜群の利回りを実現しました。「狭小地で土地活用をお考えの方」など、お気軽にお問い合わせ下さい。

施工例：東伊那(イーストヒルズ)

VOL.3

毎月のローンを安く済ませたい方にお勧め！

SELECT HOUSE 誕生

住宅を選んで手に入れる新しい形「セレクトハウス」



コンセプトは、「60坪ほどの狭小地にあつた間取りをセレクトする」です。無理のない返済計画で、生活スタイルに合わせて、機能的で必要最小限の間取りの家をご提案させていただきます。

- 20代からマイホームが持てます
- 無理なく賃貸から卒業できます
- 家を建てても毎年旅行ができます

セレクトハウスをご検討で土地をお探しの方は、駒ヶ根市内の60～80坪の土地をご紹介します。

新企画につき
モニターを募集いたします **2棟**

モニター価格
床面積25坪相当 **950万円**

※屋外給排水、諸費用、消費税は別途必要になります。