

～ 地域のかゆいところに手が届く企業であり続けたい ～



赤穂建設株式会社

2009年 1月 9日 発行

発行責任者：中村

TEL 0265-83-7182

<http://www.akahokki.com>

孫の手 通信

新春号

迎春

あけましておめでとうございます。
平成二十一年の年頭にあたり、謹んで新春のお慶びを申し上げます。

旧年中は、弊社に対しまして、格別のご支援、ご協力を賜り、厚く御礼を申し上げます。

さて、昨年は、アメリカ発のサブプライムローン問題に端を発した世界的な金融危機などにより、わが国の経済は、景気回復が後退局面に入り、日に日に厳しい状況となっております。上場企業の倒産数は戦後最多、非正規労働者の雇用不安など・・・未だに厳しい状況が続いております。

また、今年の十月一日引渡し物件より適用される「特定住宅瑕疵担保責任の履行の確保等に関する法律」が施行されます。地域及び地域住民の安全・安心な暮らしを確保することは、我々建設業界の大きな責務と自覚しております。

こうした厳しい時代こそ、社員一同、一致団結し精一杯努力してまいりる所存ですので、皆様方の一層のご支援とご協力を賜りますようお願い申し上げます。最後に、皆様方の更なるご発展とご健勝を祈念致します。新春のご挨拶と致します。

平成二十一年一月五日

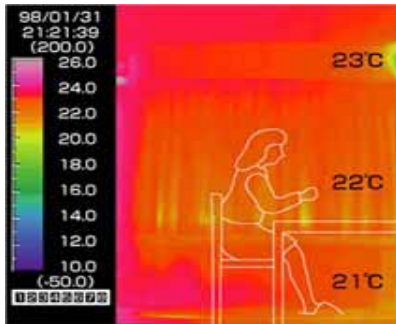
赤穂建設株式会社 代表取締役

酒井輝夫
社員一同

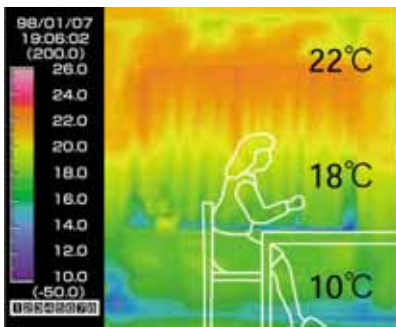
スーパーウォール工法のご紹介 (第2回)

「スーパーウォール工法」は、トステムの開発した高気密・高断熱・高耐震構造の住宅工法です。トステムの開発・製造した高性能パネルを使用しています。今回はその続編として、スーパーウォール工法の魅力を簡単に紹介致します。 スーパーウォール工法は、寒い信州を快適に過ごす秘密があります。

SW工法で一年中快適な室内空間を実現



(SW工法住宅)



(一般住宅)

寒い信州では、断熱性や気密性の性能が重要となります。

そこで、当社では高気密・高断熱が実現できるSW工法をお奨めいたします。

SW工法で使う断熱材・発泡ポリウレタンは、一般的なグラスウールに比べて熱を伝えにくい優れた素材です。

この断熱材で建物全体を包み込みことで、魔法瓶のような保温性に優れた室内を実現します。

また、SW工法住宅の優れた保温性は、左図の壁面温度熱画像からも明らか。高気密・高断熱で外気に影響されにくく、頭から足元まで均一な温度の快適を保てます。

隙間の多い住宅ほど室内空気の流入出が大きくなります。冬場の室内で足元が冷たいのは、流入した冷気が足元へ降りてきて、部屋の上下で大きな温度差が生じるためです。

目に見えない温度まで安心できること。それこそが本当のバリアフリーだと考えます。

SW工法で一年中快適な室内空間を実現されてはいかがでしょうか？

SW工法住宅は、地球環境に配慮した省エネルギー仕様

地球温暖化が進む中、住まいにおける二酸化炭素の排出量は、建てている時よりも、住み始めのほうが多いことがわかっています。つまり、住まいにおいては、冷暖房など生活で排出される二酸化炭素を減らすことが、地球温暖化を防ぐこととなります。

一般住宅との比較ができ、コスト削減の目安を知ることが可能です。SW工法では、様々な工夫で、二酸化炭素削減に貢献するとともに、長寿命で地球にやさしい住まい造りができ、建てる前から地球温暖化防止への貢献を考えた家造りができると考えています。

また、ランニングコストのシュミレーションを実施し、事前に冷暖房にかかる金額の目安を算出致します。

これらの積み重ねが、地球温暖化を防ぐ要因になります。

さあ、皆さんも地球環境に配慮した省エネルギー仕様・住宅で地球環境にも、家計にも優しい家造りを始めてはいかがでしょうか？



上記につきまして、ご質問・ご相談などございましたら、お気軽にお問合せ下さい。
(上記以外でもお困りのことがございましたら、遠慮なくご連絡下さい。)

家づくり・リフォームを検討されている方を是非ご紹介下さい。

これからの季節、みかんが恋しくなる時期ですね!こたつに入りながらテレビを見ていると、つついみかんを沢山食べてしまいます!
そこで、今月号は、みかんの栄養素、効能についてレポートしますので、参考にして下さい。

みかんの栄養素・効能

ビタミンC

みかんにはビタミンCが豊富に含まれています。ビタミンCには、風邪に対する免疫力を高める、日焼けやシミ・ソバカスの原因になるメラニン色素の沈着を抑えて、美白を保つ、血管を丈夫にする、動脈硬化を防ぐ、などさまざまな働きがあります。みかんを1日に2個食べれば成人が1日に必要な量のビタミンCが摂取できるといわれています。また、みかんにはビタミンCの働きを助けるシネフリンという物質も含まれています。

ビタミンAとヘスペリジン

みかんにはビタミンAやヘスペリジンも含まれています。ビタミンAは夜盲症を防いだり、鼻や喉、肛門などの粘膜の働きを整えたり、肌の潤いを保ったりする働きがあります。一方、ヘスペリジンはポリフェノールの一種で、ビタミンCの働きを助ける、毛細血管を丈夫にする、血圧の上昇を抑える、アレルギーによるかゆみを抑える、中性脂肪の増加を防ぐ、などの働きがあるといわれています。ヘスペリジンは、小袋や白い筋の部分に含まれていません。

食物繊維

みかんには、便秘や大腸がんを防ぎ、腸をそうじしてくれる食物繊維も多く含まれています。ヘスペリジンと同様、小袋や白い筋の部分に含まれているので、みかんは袋ごと食べるとよいでしょう。

クエン酸

みかんには疲労を回復させる働きがあるクエン酸や、血液を弱アルカリに保つミネラルなども含まれています。

-クリプトキサンチン

最近注目を浴びているのがみかんの色素成分である -クリプトキサンチンです。この -クリプトキサンチンには、発がんを抑える効果があるといわれています。

みかんに期待できること

風邪の予防、美白、血管を丈夫にする
動脈硬化を防ぐ、夜盲症を防ぐ、粘膜の働きを整える
肌の潤いを保つ、毛細血管を丈夫にする、血圧の上昇を抑える
アレルギーによるかゆみを抑える、中性脂肪の増加を防ぐ、便秘や大腸がんを防ぐ
疲労を回復する、血液を弱アルカリに保つ、発がんを抑える

また、成熟した小型みかんの皮を乾燥させたものを陳皮(ちんぴ)といいます。古くから、消化不良や食欲不振、嘔吐、咳が出る、などの症状に対する漢方薬として用いられています。



鏡開きは、御済みでしょうか？

鏡開きの日は、所によって違います。(1月4日・11日・20日など)もともと武家社会の風習で、延命祈願の儀式として行われていました。

男性は具足(鎧や兜のこと)にお供えした「具足餅」を、女性は鏡台に供えた「鏡餅」をそれぞれ雑煮にして食べたことがこの行事のはじまりです。

しかし、武家社会では「切る」という言葉を嫌いこのとき刃物は使いませんでした。

それで、叩いて割るのですが、おめでたいときに「割る」というのも縁起が悪いため「運を開く」にかけて「鏡開き」と呼ぶようになりました。

鏡開きは、神前に添えておいた鏡もちを割り、正月の終わりと新しい年の事始めの意味で食べます。

割ったもちや汁粉やぜんざいに仕立てたり、小正月の小豆がゆなどに入れて食べます。

ざるに広げて3~4日乾燥させたものを低温の油で揚げて、塩をひと振りすると美味しい揚げおかきに。餅は、洋風にも和風にもアレンジできる優れたものです!!



あずきがゆの作り方



試してみたいかがでしょうか？

材 料

材料(4人分)

米 ……………1カップ
あずき ……………1カップ
餅 ……………適宜

作り方

1. あずきはきれいに洗って鍋に入れ、あずきの5倍の水を加えて強火にかけ、沸騰したら、ゆで汁を捨て、再び5倍の水を加えて沸騰したら火を弱めて、あずきが踊らない程度の火加減でゆでて、水気を切っておく。
2. 米は洗って鍋に入れ、水7カップを加えて強火にかけ、沸騰したらゆであずきを入れて弱火にし、時々混ぜながら約40~50分気長に炊く。
3. 炊きあがったところに柔らかくゆでた餅を加えて塩味をつけて火をとめる。

新春リフォーム しませんか？

新春特別

下記の商品を2品目以上ご注文頂いた場合、取付工事費を値引きいたします。

こういうモノ、ほしかった！ <ホスクリーン>

ワンタッチでポールを付け、竿を通すだけで簡単に洗濯物が掛けられる、女性のアイデアから生まれた画期的な室内物干！物干台を置くスペースがいらないため、室内はすっきりです。雨や雪の日、外気の汚れを気にする場合、洗濯物を外から中へ取り込むときなど、活躍の場は盛りだくさん！



2本セット、税込

¥9,480~

(取付工事費用含む)

手軽で簡単に快適空間が実現！ <インプラス>

おすすめ

部屋が冷えやすい、結露がすごい、外の音が気になるとお悩みの方。インプラスで手軽に解決しませんか。インプラスは今お使いの窓に、室内側から後付けする「樹脂製の内窓」です。この内窓を取り付けて2層サッシとすることで、断熱性能・気密性能・遮音性能が信じられないほど向上します！また、既存の窓枠に組み付けるので、施工も短時間です。



1箇所(W800*H700)、税込

¥19,800~

(取付工事費用含む)

推奨

ご存知でしたか？設置の義務化！ <火災警報器>

消防法の改正に伴い、「既存住宅への火災警報器の設置が義務付け」されます。期間は、「平成21年6月1日まで」です。(伊南行政組合)

基本の設置箇所:<寝室><階段>
(建物の条件により設置箇所が異なります)
この機会に是非設置してはいかがでしょうか。



1箇所、税込

¥4,800~

おしゃべり機能付

¥10,300~

(取付工事費用含む)

すっきり、便利！ <タオル掛け取っ手>

キッチンのシンク付近には必ず手拭用タオルが必要ですね。タオルが掛けられないタイプの取っ手が簡単に变身！



1箇所、税込

¥2,480~

(取付工事費用含む)



暮らしをトータルサポート

注文住宅
リフォーム
エクステリア
不動産

<http://www.akahokk.com> (ブログ更新中)



赤穂建設株式会社

〒399-4102

長野県駒ヶ根市飯坂1-10-38

TEL 0265-83-7182

担当：中村